

# 急性中耳炎スコアリング

## 臨床スコアリング

耳痛	0 : なし 1 : 軽度 (我慢できる) 3 : 重度 (鎮痛剤が必要なほど)
発熱	0 : 37 以下      1 : 37.1 - 37.9      3 : 38 以上
啼泣・不機嫌	0 : なし 1 : 軽度 (食欲はまあまあ) 3 : 重度 (食欲もない)

- 耳痛あるいは啼泣 / 不機嫌の一方しか観察できない場合には1項目のみ判定し、スコアを2倍とする。
- 発熱において平熱が37.0 以上の場合には、以下の様に判定する。  
平熱 + 1.1 以上 (2)、平熱 + 1.0 以下 (1)、平熱 (0)

# 鼓膜スコアリング

## (1) 耳漏がない場合

**膨隆:**

- 0 : なし
- 2 : 軽度 (鼓膜の一部の膨隆)
- 6 : 高度 (鼓膜全体が膨隆)

**発赤 / 黄変:**

- 0 : なし
- 1 : 軽度 (鼓膜の一部)
- 2 : 高度 (鼓膜全体)

**光錘減弱 / 混濁:**

0 : なし    1 : あり

## (2) 耳漏がある場合、あるいは鼓膜切開で貯留液を認めた場合

**耳漏 (中耳分泌物)**

- 1 : 少量 (鼓膜周囲に認める、鼓膜切開で少量あり)
- 3 : 中等量以上 (外耳道入り口に耳漏を認める、鼓膜切開であふれる)

**耳漏の性状**

1 : 漿液性                      3 : 粘膿性

**発赤 / 黄変:**

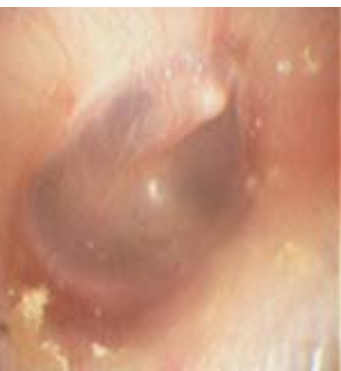
0 : なし    1 : 軽度 (鼓膜の一部)    2 : 高度 (鼓膜全体)

**光錘減弱 / 混濁:**

0 : なし                      1 : あり

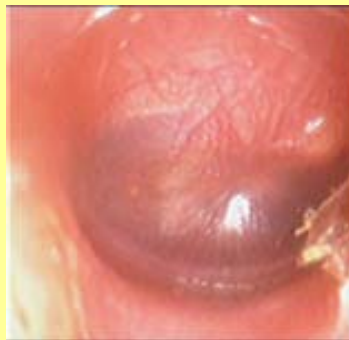
鼓膜の膨隆は中耳内の炎症性貯留液の存在を示すのでもっとも高いスコアをつける

正常



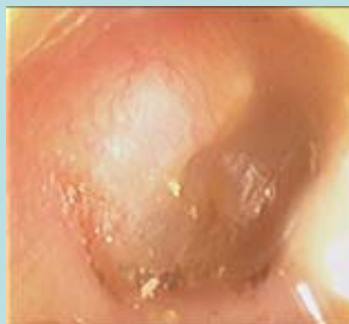
膨隆0  
発赤0  
混濁0

軽症(スコア1)



膨隆0  
発赤1  
混濁0

中等症(スコア3 - 4)



膨隆2  
発赤0  
混濁1



膨隆2  
発赤1  
混濁1

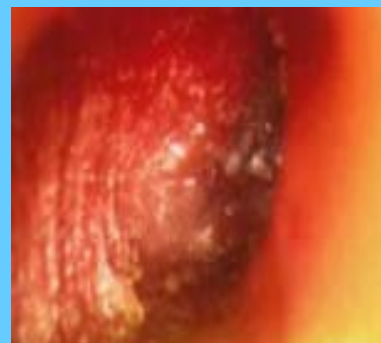
重症(スコア8 - 9)



膨隆6  
発赤1  
混濁1



膨隆6  
発赤1  
混濁1



膨隆6  
発赤2  
混濁1

# 急性中耳炎の重症度判定

## 症状スコア

	0	1	2	3	4	5	6	7	8	9
鼓膜スコア	1			軽症						
	2									
	3									
	4				中等症					
	5									
	6									
	7						重症			
	8									
	9									

**最終判定: スコアリングによる重症度判定とリスクファクターを組み合わせる**

例: 軽症でリスクファクターなし 軽症(-)  
重症でリスクファクターあり 重症(+)

## 急性鼻副鼻腔炎のスコアリング

### 症状スコア(全身徴候または症状)

**鼻漏:**

0:なし

1:少量(1日1 - 5回鼻をかむ)

3:中等量以上(1日6回以上鼻をかむ)

**発熱**

0:37 以下

1:37.1 -37.9

3:38 以上

**湿性咳嗽(小児)**

0:なし

1:軽度(時々咳をする)

3:高度(頻繁に咳をする)

**顔面痛、前頭部痛(成人)**

0:なし

1:軽度(我慢できる)

3:高度(鎮痛剤が必要なほど)

## 鼻内スコア

### 鼻汁の性状と量

#### 1. 粘膿性鼻汁または後鼻漏:

0: なし

3: 少量(鼻汁を中鼻道に認める、咽頭後壁に後鼻漏の付着あり)

6: 中等量以上(鼻汁を総鼻道に認め、咽頭後壁に後鼻漏の落下を認める)

#### 2. 漿液性鼻汁または後鼻漏: 0: なし 1: 少量 2: 中等量以上

### 鼻粘膜の腫脹(鼻腔が腫れて狭い):

0: なし

1: 軽度(鼻腔の通気はある程度あり)

2: 高度(鼻腔の通気はほとんどなし)

### 粘膜の発赤:

0: なし

1: あり

粘膿性の鼻汁や後鼻漏は細菌感染を示すので、もっとも高いスコアをつける

# 急性鼻副鼻腔炎の重症度判定

## 症状スコア

	0	1	2	3	4	5	6	7	8	9
鼻内スコア	1			軽症						
	2									
	3									
	4					中等症				
	5									
	6									
	7									
	8									
	9									

最終判定: スコアリングによる重症度判定とリスクファクターを組み合わせる

例: 軽症でリスクファクターなし 軽症(-)

重症でリスクファクターあり 重症(+)